

СССР
Министерство станкостроительной и
инструментальной промышленности

Главдребстанкопром

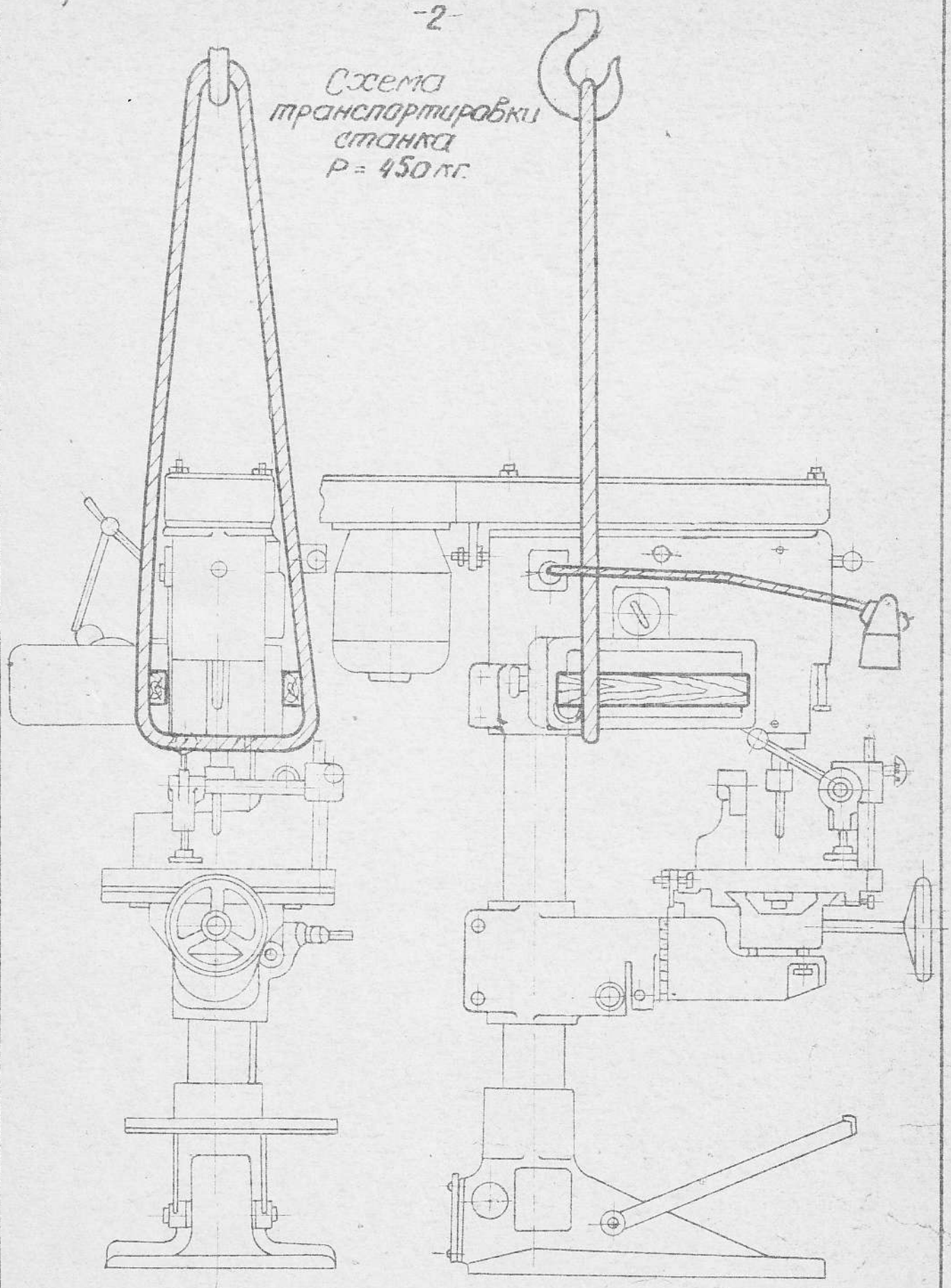
Днепропетровский
станкостроительный завод.

Вертикальный
сверлильно-пазовальный
станок с механической
подачей модели СВА-2.

РУКОВОДСТВО К СТАНКУ

Кол № 005.158.27

Схема
транспортировки
станка
P = 450 кг.



Примечание: Зачалку и транспортировку станка вести при открытой дверце электрошкафа.

Рис. 1